



UNIVERSIDAD
AUTÓNOMA
DE CHILE

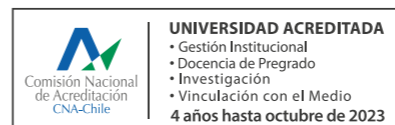
MÁS UNIVERSIDAD



FACULTAD DE CIENCIAS SOCIALES Y HUMANIDADES

- Administración Pública
- Periodismo
- Psicología
- Publicidad y Comunicación Integral
- Trabajo Social

■ Más información
uautonoma.cl



ADSCRITA
GRATUIDAD

 **Postula**
a la Autónoma
acceso.mineduc.cl

Administración Pública

Grado Académico • Licenciado(a) en Gestión Pública
Título Profesional • Administrador(a) Público(a)

Administración Pública

Grado Académico • Licenciado(a) en Gestión Pública
Título Profesional • Administrador(a) Público(a)

■ Más información
www.uautonoma.cl



Administración Pública



UNIVERSIDAD
AUTONOMA
DE CHILE

MÁS UNIVERSIDAD



PONDERACIONES

35%	PSU Matemática
35%	PSU Lenguaje y Comunicación
10%	PSU Electiva (Ciencias o Historia, Geografía y Ciencias Sociales)
10%	NEM
10%	RANKING

Sede:

Santiago, campus Providencia / Jornada diurna y vespertina
Santiago, campus El Llano Subercaseaux / Jornada diurna
Talca / Jornada diurna



ADSCRITA
GRATUIDAD

Postula
a la Autónoma
acceso.mineduc.cl

MALLA CURRICULAR

Asignatura desglose

Nº de orden de la asignatura

Asignatura

TE

10

Nº de asignatura de prerrequisito

Tipo de competencia genérica

Competencias genéricas

- HC Habilidades de Comunicación
- TE Trabajo en Equipo
- CE Comportamiento Ético
- PC Pensamiento Crítico
- RS Responsabilidad Social

Administración Pública

Grado Académico • Licenciado(a) en Gestión Pública
Título Profesional • Administrador(a) Público(a)

1 SEMESTRE

2 SEMESTRE

3 SEMESTRE

4 SEMESTRE

5 SEMESTRE

6 SEMESTRE

7 SEMESTRE

8 SEMESTRE

9 SEMESTRE

10 SEMESTRE

CICLO INICIAL

CICLO INTERMEDIO

CICLO AVANZADO

ÁREA DE FORMACIÓN BÁSICA

ÁREA DE FORMACIÓN PROFESIONAL

ÁREA DE FORMACIÓN GENERAL

Elementos de Derecho 1 HC PC	Derecho Constitucional 7 HC PC 1	Derecho Administrativo I 13 HC PC 7	Derecho Administrativo II 19 HC PC 13
Matemáticas para la Gestión I 2 HC PC	Matemáticas para la Gestión II 8 HC PC 2	Métrica en Estadística Descriptiva 14 HC PC 8	
Epistemología de las Ciencias Sociales 3 PC	Metodología de la Investigación 9 HC PC 3	Técnicas de Investigación Cuantitativas 15 HC PC 8 9	
Administración Pública 4 PC TE	Administración Pública Chilena 10 HC PC 4		Gobierno y Administración Local 20 PC 10
Introducción a la Gestión 5 HC TE		Gestión Pública 16 HC 5 10	
	Teoría de la Organización 11 HC TE	Comportamiento Humano en las Organizaciones 17 HC TE	Gestión de Personas 21 HC TE 17
			Ciencia Política I 22 HC PC 1
			Práctica Inicial 23 HC TE 13 16
Electivo de Comunicación 6 HC	Electivo de Comunicación 12 HC	Electivo de Desarrollo del Pensamiento 18 HC	Electivo de Desarrollo Personal 24 PC

Derecho del Trabajo y Seguridad Social 25 CE PC 7	Contabilidad 26 HC CE PC 2	Técnicas de Investigación Cualitativas 27 HC PC 9	Gobierno y Administración Regional 28 PC 10	Desarrollo Organizacional 28 CE RS 11	Ciencia Política II 30 PC 22
			Gestión de Recursos Físicos y Tecnológicos 31 HC CE 16	Gestión de Procesos y Diseño Organizacional 32 CE PC 29	Gestión del Cambio Organizacional 33 CE RS 29
				Gobierno Electrónico y Participación Ciudadana 34 TE RS	Economía del Sector Público 35 HC 14
			Control de Gestión 37 CE PC 16	Control de Gestión 37 CE PC 16	Administración Financiera del Estado I 41 HC PC 35
			Dirección y Toma de Decisiones 38 TE PC RS 29	Ética y Probidad Pública 39 TE CE PC 22	Administración Financiera del Estado II 45 HC CE 26 41
			Políticas Públicas 40 PC RS 16 30	Políticas Públicas 40 PC RS 16 30	Práctica Intermedia 46 CE RS 23 37 41
				Gestión de Instituciones de Mercados Regulados 44 CE 35	
				Economía del Sector Público 35 HC 14	Electivo de Ética 36 CE
				Administración Financiera del Estado I 41 HC PC 35	Electivo de Responsabilidad Social 42 RS

Seminario de Grado 43 HC CE PC 15 20 27 38	Especialidad I 47 CE PC 40	Especialidad II 48 CE PC 38	Auditoría del Sector Público 49 HC CE PC 37	Especialidad III 50 CE PC 41	Planificación y Evaluación de Programas Públicos 51 CE RS 37 40 41
					Gestión de Instituciones de la Sociedad Civil 52 TE RS 34
					Práctica Profesional 53 HC CE RS 1 al 52

Periodismo

Grado Académico • Licenciado(a) en Comunicación Social
Título Profesional • Periodista

Periodismo

Grado Académico • Licenciado(a) en Comunicación Social
Título Profesional • Periodista

■ Más información
www.uautonoma.cl

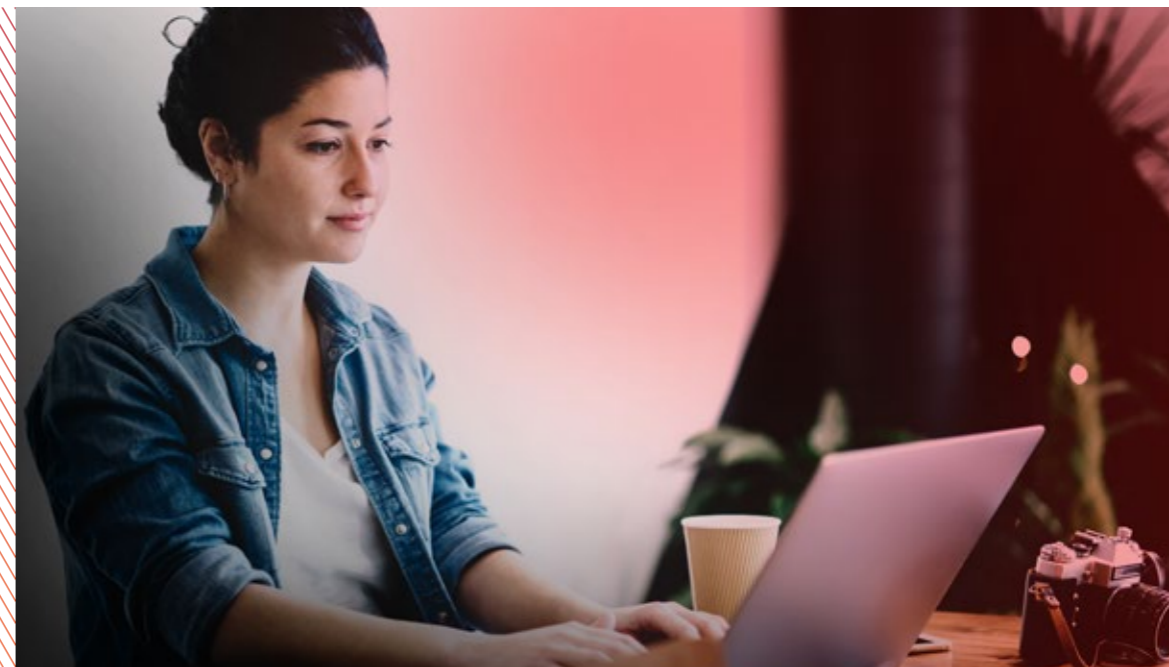


Periodismo



UNIVERSIDAD
AUTONOMA
DE CHILE

MÁS UNIVERSIDAD



PONDERACIONES

35%	PSU Matemática
35%	PSU Lenguaje y Comunicación
10%	PSU Electiva (Ciencias o Historia, Geografía y Ciencias Sociales)
10%	NEM
10%	RANKING

Sede:
Santiago, campus Providencia / Jornada diurna



ADSCRITA
GRATUIDAD

Postula
a la Autónoma
acceso.mineduc.cl

1

SEMESTRE

2

SEMESTRE

3

SEMESTRE

4

SEMESTRE

5

SEMESTRE

6

SEMESTRE

7

SEMESTRE

8

SEMESTRE

9

SEMESTRE

10

SEMESTRE

CICLO INICIAL

CICLO INTERMEDIO

CICLO AVANZADO

MALLA CURRICULAR

Asignatura desglose

Nº de orden de la asignatura

1

Asignatura

TE

10

Nº de asignatura de prerrequisito

Tipo de competencia genérica

Competencias genéricas

HC Habilidades de Comunicación

TE Trabajo en Equipo

CE Comportamiento Ético

PC Pensamiento Crítico

RS Responsabilidad Social

ÁREA DE FORMACIÓN BÁSICA

Teoría de la Comunicación 1
HC PC

Semiótica 7
HC PC

Cultura Visual 13
TE PC

Historia Política y Social de Chile 2
HC PC

Pensamiento y Cultura Latinoamericana 8
TE PC

Investigación Cuantitativa 14
HC PC

Investigación Cualitativa 19
HC PC

Transformaciones Socioculturales Contemporáneas 3
TE PC

ÁREA DE FORMACIÓN PROFESIONAL

Redacción General 4
HC PC

Narración Periodística 9
HC PC

Narración Escrita 16
HC PC

Narración Radial 20
HC TE PC

Taller de Reporteo 10
HC PC

Taller de Periodismo Prensa 21
HC TE CE

Taller de Periodismo Radio 27
HC TE CE

Taller de Periodismo Televisión 33
HC TE CE

Introducción al Periodismo y Desafíos de la Era Digital 5
PC RS

Herramientas Digitales I 11
HC TE PC

Herramientas Digitales II 17
HC TE PC

Taller de Diseño Periodístico 22
HC TE PC

ÁREA DE FORMACIÓN GENERAL

Electivo de Comunicación 6
HC

Electivo de Comunicación 12
HC

Electivo de Desarrollo del Pensamiento 18
HC

Electivo de Desarrollo Personal 24
PC

Electivo de Responsabilidad Social 30
RS

Electivo de Ética 48
CE

Pre-Práctica
HC TE PC

Opinión Pública 31
HC CE PC

Periodismo de Investigación 25
HC TE PC

Periodismo de Datos y Precisión I 38
TE CE PC

Periodismo de Datos y Precisión II 43
TE CE PC

Optativo de Periodismo Especializado I 49
HC CE PC

Optativo de Periodismo Especializado II 50
HC CE PC

Optativo de Periodismo Especializado III 51
HC CE PC

Optativo de Profundización en Edición 52
HC CE PC

Práctica Profesional 54
HC TE CE PC RS

Periodismo de Investigación 25
HC TE PC

Narración Audiovisual 26
HC TE PC

Narración Interactiva 32
HC TE PC

Narración Gráfica 39
HC TE PC

Taller de Convergencia Digital 40
HC TE PC

Taller de Análisis e Integración Periodística 44
HC TE CE PC RS

Periodismo Fotográfico Digital 28
HC CE PC

Herramientas Digitales III 34
HC CE PC

Comunicación Estratégica 35
HC CE PC

Organizaciones Sociales 41
HC TE RS

Comunicación Organizacional 45
HC TE PC

Formulación de Proyectos y Emprendimiento 46
HC TE PC

Inglés I 23
HC

Inglés II 29
HC

Inglés III 36
HC

Inglés IV 42
HC TE

Inglés V 47
HC TE

Proyecto de Título I 53
HC CE PC

Proyecto de Título II 55
HC TE CE PC RS

Periodismo

Grado Académico • Licenciado(a) en Comunicación Social
Título Profesional • Periodista

Psicología

Grado Académico • Licenciado(a) en Psicología
Título Profesional • Psicólogo(a)

Psicología

Grado Académico • Licenciado(a) en Psicología
Título Profesional • Psicólogo(a)

■ Más información
www.uautonoma.cl



Psicología



UNIVERSIDAD
AUTÓNOMA
DE CHILE

MÁS UNIVERSIDAD



PONDERACIONES

35%	PSU Matemática
35%	PSU Lenguaje y Comunicación
10%	PSU Electiva (Ciencias o Historia, Geografía y Ciencias Sociales)
10%	NEM
10%	RANKING

Sede:

Santiago, campus Providencia y El Llano Subercaseaux / Jornada diurna y vespertina
Talca / Jornada diurna y vespertina
Temuco / Jornada diurna y vespertina



UNIVERSIDAD ACREDITADA
• Gestión Institucional
• Docencia de Pregrado
• Investigación
• Vinculación con el Medio
4 años hasta octubre de 2023

ADSCRITA
GRATUIDAD

Postula
a la Autónoma
acceso.mineduc.cl

MALLA CURRICULAR

Asignatura desglose

Nº de orden de la asignatura

1

Asignatura

TE
10

Nº de asignatura de prerrequisito

Tipo de competencia genérica

Competencias genéricas

- HC Habilidades de Comunicación
- TE Trabajo en Equipo
- CE Comportamiento Ético
- PC Pensamiento Crítico
- RS Responsabilidad Social

1
SEMESTRE

2
SEMESTRE

3
SEMESTRE

4
SEMESTRE

5
SEMESTRE

6
SEMESTRE

7
SEMESTRE

8
SEMESTRE

9
SEMESTRE

10
SEMESTRE

CICLO INICIAL

CICLO INTERMEDIO

CICLO AVANZADO

ÁREA DE FORMACIÓN BÁSICA

ÁREA DE FORMACIÓN PROFESIONAL

ÁREA DE FORMACIÓN GENERAL

Fundamentos Neuroanatómicos y Funcionales del Sistema Nervioso 1
HC

Epistemología Aplicada a la Psicología 7
HC

Introducción a la Neurociencia 8
HC
1

Neuropsicología 12
HC
8

Fundamentos Socioculturales de la Psicología 2
HC

Procesos Psicológicos I 3
HC

Procesos Psicológicos II 9
HC
3

Psicología de la Personalidad 13
HC

Evaluación Psicométrica 18
PC
13

Evaluación Proyectiva 23
PC
13

Psicodiagnóstico Infanto Juvenil 29
PC
18 23

Psicodiagnóstico Adulto 35
PC
18 23

Desempeño Ético del Psicólogo 41
CE

Práctica Avanzada I 47
CE RS
1a 46

Práctica Avanzada II 50
CE PC RS
47

Psicología Social 14
HC

Intervención Psicosocial con Grupos 19
HC TE RS
14

Intervención Sociocomunitaria 24
TE RS
19

Intervención en Organizaciones 30
TE RS
26

Intervención Clínica Infanto Juvenil 36
TE RS
29 32

Intervención Clínica Adulto 42
TE RS
35 39

Introducción a la Investigación en Psicología 20
HC CE

Metodología y Análisis de Datos Cuantitativos 25
PC
20

Metodología y Análisis de Datos Cualitativos 31
PC
20

Proyecto de Tesis 37
TE PC
25 31

Seminario de Tesis 43
TE PC
37

Taller de Habilidades Profesionales I 4
PC

Taller de Habilidades Profesionales II 10
TE PC
4

Psicología del Desarrollo I: Primera y Segunda Infancia 15
HC

Psicología del Desarrollo II: Adolescencia y Adulthood 21
HC

Psicología Organizacional 26
PC

Psicología de la Educación 38
PC

Intervención Psicoeducativa en Contextos Escolares 44
TE RS
38

Psicopatología y Psicofarmacología Infanto Juvenil 32
PC

Psicopatología y Psicofarmacología Adulto 39
PC

Psicología Jurídica 45
PC

Optativo de Especialidad I 48
CE

Optativo de Especialidad III 51
CE

Introducción a la Psicología 5
HC

Teorías Psicológicas I 16
HC

Teorías Psicológicas II 22
HC

Teorías Psicológicas III 27
HC

Teorías Psicológicas IV 33
HC

Psicología de la Salud 46
PC

Optativo de Especialidad II 49
CE

Optativo de Especialidad IV 52
CE

Electivo de Comunicación 6
HC

Electivo de Comunicación 11
HC

Electivo de Desarrollo del Pensamiento 17
HC

Electivo de Desarrollo Personal 28
PC

Electivo de Responsabilidad Social 34
RS

Electivo de Ética 40
CE

Psicología

Grado Académico • Licenciado(a) en Psicología
Título Profesional • Psicología

Publicidad y Comunicación Integral

Grado Académico • Licenciado(a) en Ciencias de la Comunicación
Título Profesional • Publicista y Comunicador(a) Integral

Publicidad y Comunicación Integral

Grado Académico • Licenciado(a) en Ciencias de la Comunicación
Título Profesional • Publicista y Comunicador(a) Integral

■ Más información
www.uautonoma.cl



Publicidad y
Comunicación Integral



UNIVERSIDAD
AUTONOMA
DE CHILE

MÁS UNIVERSIDAD



PONDERACIONES

35%	PSU Matemática
35%	PSU Lenguaje y Comunicación
10%	PSU Electiva (Ciencias o Historia, Geografía y Ciencias Sociales)
10%	NEM
10%	RANKING

Sede:
Santiago, campus Providencia / Jornada diurna

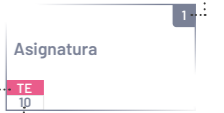


ADSCRITA
GRATUIDAD

Postula
a la Autónoma
acceso.mineduc.cl

Asignatura desglose

Nº de orden de la asignatura



Nº de asignatura de prerrequisito

Tipo de competencia genérica

Competencias genéricas

- HC Habilidades de Comunicación
- TE Trabajo en Equipo
- CE Comportamiento Ético
- PC Pensamiento Crítico
- RS Responsabilidad Social

Publicidad y Comunicación Integral

Grado Académico • Licenciado(a) en Ciencias de la Comunicación
Título Profesional • Publicista y Comunicador(a) Integral

1 SEMESTRE

2 SEMESTRE

3 SEMESTRE

4 SEMESTRE

CICLO INICIAL

Teoría de la Comunicación 1 HC PC	Semiótica Publicitaria 7 HC 1	Sociología de la Comunicación 13 HC PC	Comunicación Corporativa 19 HC 13
Expresión Escrita 2 HC PC	Redacción Creativa 8 HC 2		
		Redacción Publicitaria 14 HC 8	Conceptualización Publicitaria 20 HC 14
Fotografía 3 HC PC	Diseño Gráfico 9 HC 3	Diseño Publicitario 15 HC PC 9	Realización Audiovisual 21 TE RS 15
Gestión y Marketing 4 HC TE	Marketing Estratégico 10 HC 4	Marketing Operativo 16 HC 10	
Conducta del Consumidor 5 HC TE	Teoría de la Publicidad 11 HC PC 5	Estrategia de Medios 17 PC 11	Taller Integrado: Agencia I 22 HC TE PC 14 16 17
			Inglés I 23 HC
Electivo de Comunicación 6 HC	Electivo de Comunicación 12 HC	Electivo de Desarrollo del Pensamiento 18 PC	Electivo de Desarrollo Personal 24 HC

5 SEMESTRE

6 SEMESTRE

7 SEMESTRE

8 SEMESTRE

9 SEMESTRE

CICLO INTERMEDIO

CICLO AVANZADO

Prensa y Relaciones Públicas 25 HC TE RS 19		Comunicación Política 37 HC CE RS 25		
Creatividad Estratégica 26 HC PC 20				
Taller de Animación Digital 27 HC PC 21	Plataforma Digital 31 HC RS 27	Digital Media Planning 38 HC CE PC 31	Dirección de Arte 43 HC PC 15	Práctica Profesional 48 HC TE RS 1 a 47
Marketing Directo y Relacional 28 HC CE PC 16	Marketing Digital 32 HC PC 28	Marketing Social 39 TE CE RS 32	Retail y Trade Marketing 44 HC PC RS 39	
	Branding 33 HC PC 22	Habilidades Directivas 40 HC TE PC 33	Taller Integrado: Agencia II 45 HC TE PC 38 40 41	
	Metodología de la Investigación Social 34 HC CE PC	Investigación de Mercado 41 TE CE PC 34	Seminario de Grado 46 HC TE PC 41	
Inglés II 29 HC 23	Inglés Técnico 35 HC 29	Optativo de Especialidad I 42 HC TE PC 26	Optativo de Especialidad II 47 HC PC 8	
Electivo de Ética 30 CE	Electivo de Responsabilidad Social 36 RS			

ÁREA DE FORMACIÓN BÁSICA

ÁREA DE FORMACIÓN PROFESIONAL

ÁREA DE FORMACIÓN GENERAL

Trabajo Social

Grado Académico • Licenciado(a) en Trabajo Social
Título Profesional • Trabajador(a) Social con Mención en Gestión de Políticas Públicas

Trabajo Social

Grado Académico • Licenciado(a) en Trabajo Social
Título Profesional • Trabajador(a) Social con Mención en Gestión de Políticas Públicas

■ Más información
www.uautonoma.cl



Trabajo Social



UNIVERSIDAD
AUTONOMA
DE CHILE

MÁS UNIVERSIDAD



PONDERACIONES

35%	PSU Matemática
35%	PSU Lenguaje y Comunicación
10%	PSU Electiva (Ciencias o Historia, Geografía y Ciencias Sociales)
10%	NEM
10%	RANKING

Sedes:

Santiago, campus El Llano Subercaseaux / Jornada diurna
Talca / Jornada diurna
Temuco / Jornada diurna



ADSCRITA
GRATUIDAD

Postula
a la Autónoma
acceso.mineduc.cl

Asignatura desglose

Nº de orden de la asignatura

1

Asignatura

TE 10

Nº de asignatura de prerrequisito

Tipo de competencia genérica

Competencias genéricas

- HC Habilidades de Comunicación
- TE Trabajo en Equipo
- CE Comportamiento Ético
- PC Pensamiento Crítico
- RS Responsabilidad Social

1 SEMESTRE

2 SEMESTRE

3 SEMESTRE

4 SEMESTRE

5 SEMESTRE

6 SEMESTRE

7 SEMESTRE

8 SEMESTRE

9 SEMESTRE

10 SEMESTRE

CICLO INICIAL

CICLO INTERMEDIO

CICLO AVANZADO

ÁREA DE FORMACIÓN BÁSICA

Fundamentos Psicosociales para la Intervención HC 1	Fundamentos Antropológicos para la Intervención HC 7		
Fundamentos Epistemológicos para la Intervención HC 2	Fundamentos Sociológicos para la Intervención PC 8	Taller de Modelos de Análisis para la Investigación / Intervención TE 13 PC 8	Investigación Social PC 19
Fundamentos Sociojurídicos para la Intervención HC 3	Derechos Humanos y Trabajo Social TE 9 PC 3		
Fundamentos Económicos para la Intervención HC 4			

ÁREA DE FORMACIÓN PROFESIONAL

Fundamentos del Trabajo Social HC 5	Trabajo Social e Intervención Social HC 10 PC 5	Trabajo Social en Contextos Familiares I HC 14 TE 10	Trabajo Social en Contextos Familiares II HC 20 TE 14	Taller Integrado de Intervención I TE 26 CE 20 21	Taller Integrado de Intervención II TE 31 CE 26	Seminario de Investigación CE 33 PC 29 30 31	Seminario de Investigación e Intervención CE 37 PC 33	Intervención Integrada I CE 41 RS 37	Intervención Integrada II CE 45 RS 41
	Gestión de la Diversidad TE 11	Trabajo Social con Colectivos I TE 15 PC 10	Trabajo Social con Colectivos II TE 21 PC 15	Taller de Sistematización para la Intervención Social HC 27 PC 16	Ética y Globalización PC 32 RS 15	Nuevos Escenarios de Trabajo Social HC 34 PC 29	Gestión para la Intervención Social HC 38 PC 33	Gestión Pública CE 42 RS 37	Gestión de Políticas Sectoriales PC 46 RS 41
		Proyectos Sociales I TE 18	Proyectos Sociales II TE 22 16			Gestión Social para el Desarrollo TE 35 RS 29	Innovación Social y Desarrollo TE 39 RS 33	Optativo de Profundización I RS 43	Optativo de Profundización III TE 47
		Políticas Públicas e Intervención Social HC 17 TE 10	Trabajo Social y Políticas Públicas HC 23 PC 17					Optativo de Profundización II PC 44	Optativo de Profundización IV CE 48

ÁREA DE FORMACIÓN GENERAL

Electivo de Comunicación HC 6	Electivo de Comunicación HC 12	Electivo de Desarrollo del Pensamiento HC 18	Electivo de Desarrollo Personal PC 28	Electivo de Ética CE 36	Electivo de Responsabilidad Social RS 40
----------------------------------	-----------------------------------	---	--	----------------------------	---

Trabajo Social

Grado Académico • Licenciado(a) en Trabajo Social
Título Profesional • Trabajador(a) Social con Mención en Gestión de Políticas Públicas